

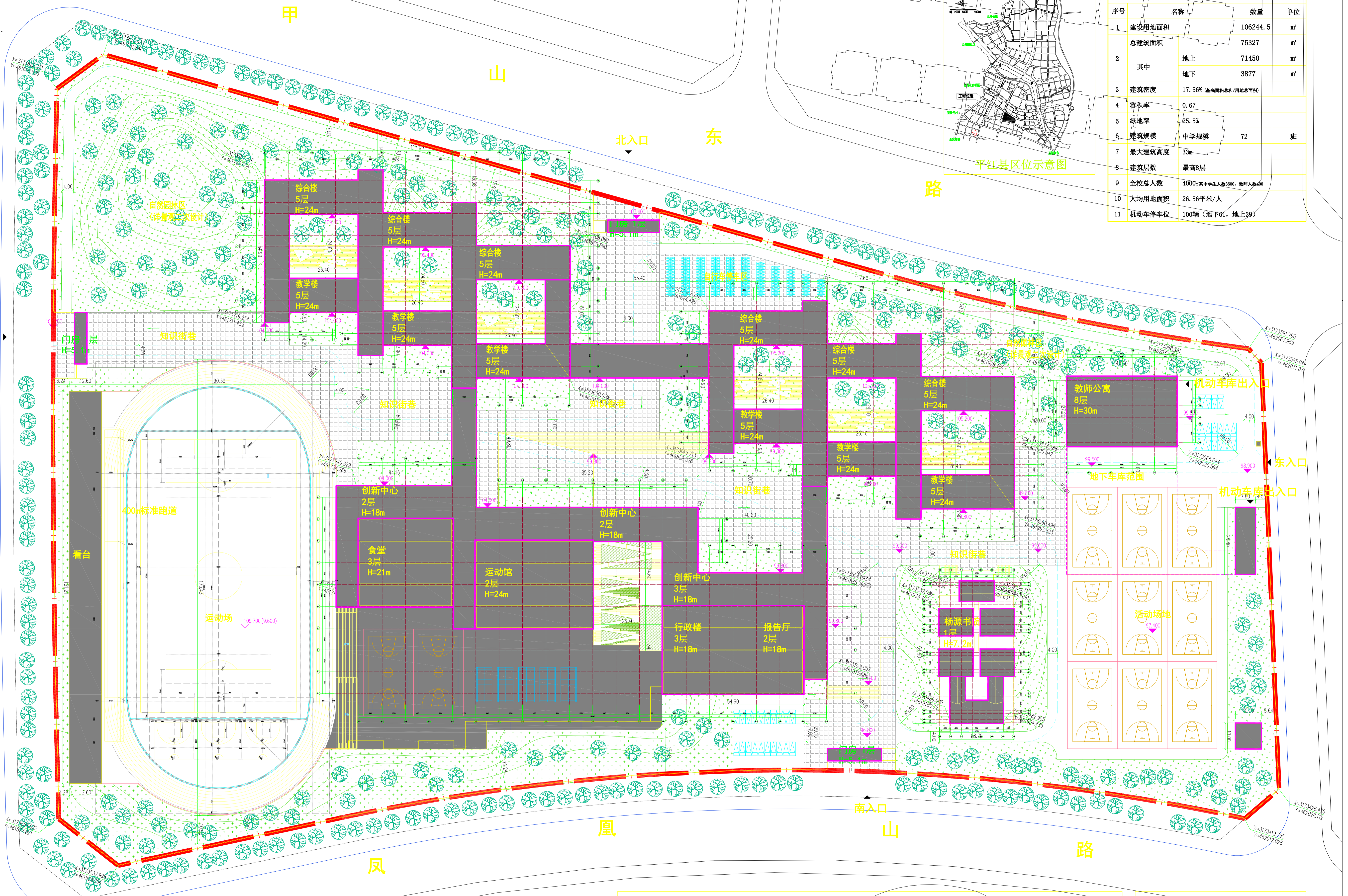
杨源路

甲山

北入口 东

平江江区位示意图

| 经济技术指标 |        |                           |                |
|--------|--------|---------------------------|----------------|
| 序号     | 名称     | 数量                        | 单位             |
| 1      | 建设用地面积 | 106244.5                  | m <sup>2</sup> |
| 2      | 总建筑面积  | 75327                     | m <sup>2</sup> |
|        | 其中     |                           |                |
|        | 地上     | 71450                     | m <sup>2</sup> |
|        | 地下     | 3877                      | m <sup>2</sup> |
| 3      | 建筑密度   | 17.56%                    | (基底面积总和/用地总面积) |
| 4      | 容积率    | 0.67                      |                |
| 5      | 绿地率    | 25.5%                     |                |
| 6      | 建筑规模   | 中学规模                      | 72 班           |
| 7      | 最大建筑高度 | 33m                       |                |
| 8      | 建筑层数   | 最高8层                      |                |
| 9      | 全校总人数  | 4000;其中初中生人数2000, 教师人数400 |                |
| 10     | 人均用地面积 | 26.56平方米/人                |                |
| 11     | 机动车停车位 | 100辆(地下61, 地上39)          |                |



1. 项目概况:  
 杨源小学项目位于湖南省岳阳市平江甲山南路南侧, 用地西邻杨源路, 北临凤山山路。本项目为72班中学。  
 校园用地分为北侧教学区、南侧公共区、东侧居住区、西侧东南侧体育活动区, 之间通过东西向的“知识街巷”连通。在校园南北向、杨源书院周边保留山体景观, 作为自然园林区, 丰富校园景观。
2. 设计依据:  
 工程设计执行国家、地方、行业现行建筑设计法规、规范及规定, 企业设计标准, 主要包括(但不限于):  
 • 《中小学校设计规范》GB50099-2011  
 • 《民用建筑设计通则》GB50352-2005  
 • 《建筑设计防火规范》GB50016-2014(2018年版)
- 《建筑内部装修设计防火规范》GB50222-2017  
 • 《车库建筑设计规范》JGJ100-2015  
 • 《汽车库、修车库、停车场设计防火规范》GB50067-2014  
 • 《人民防空地下室设计规范》GB50038-2006  
 • 《人民防空工程设计防火规范》GB50098-2009  
 • 《建筑设计防火规范》GB50016-2014  
 • 《无障碍设计规范》GB50763-2012  
 • 《建筑工程防水材料规范》GB50108-2008  
 • 《屋面工程技术规范》GB50345-2012  
 • 《公共建筑节能设计标准》GB50189-2015  
 • 《民用建筑绿色设计标准》JGJ172-2010  
 • 《民用建筑绿色设计标准》DB11/1939-2012  
 • 《绿色建筑设计标准》DB11/1939-2012  
 3. 本项目设计符合国家日照标准, 所有教室满足冬至日2小时日照标准, 教室的采光系数均满足国家相关规范, 且教学建筑未对周边相邻现状建筑的日照产生不利影响。  
 4. 除特殊标注外, 本工程标注尺寸、标高均以米为单位, 建筑物定位坐标为建筑轴线的相交点, 建筑间距为外墙皮间的距离, 道路指牙内石缘。

